



独立行政法人 国立病院機構
村山医療センター

Vol.34

平成 28 年 9 月発行

発行者 院長 朝妻 孝仁

医療連携通信

〒208-0011 東京都武蔵村山市学園 2-37-1 TEL 042-561-1221 FAX 042-564-2210 <http://www.murayama-hosp.jp/>

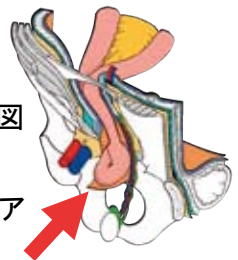


秋空に映える尾花(秋の七草：ススキ)

目 次

- ◇ お腹のヘルニアの治療 2
- ◇ 鼠径ヘルニアに対する腹腔鏡下手術 (TEP 法) 3
- ◇ 当科における内視鏡外科手術 3
- ◇ 村山医療センターの外来受診方法のお知らせ 4
- ◇ 着任のご挨拶 5
- ◇ 外来診療担当医師 6

お腹のヘルニアの治療



腹壁の外から見た図

外鼠径ヘルニア

篠原尚 水野恵文 牧野尚彦：イラストレイテッド外科手術 腹の解剖からみた術式のポイント 第3版 第19章 鼠径管をめぐる解剖 医学書院, 東京, 2011, P457 から図を引用

①ヘルニアって、どうゆう意味かご存じですか？

→ ヘルニアとは臓器がはみ出ることを言います！
例えば、鼠径ヘルニアとは、足の付け根を鼠径部と言ってそこからお腹の中の臓器がはみ出ている状態を言います。

②ヘルニアって、なぜ手術が必要になるのでしょうか？

→ お腹の壁はいくつもの筋肉が重なって、お腹の中の臓器を支えています。筋肉が何らかの原因で薄くなったり、すきまがでかたりすると、そこから臓器がはみ出るようになります。一般的には、遺伝的な要素もありますが、慢性的に腹圧がかかるような仕事やスポーツを続けていたり、ご高齢になればだれでも筋肉は弱くなり、ヘルニアになる可能性があります。ですからその発生頻度は非常に高く、保存的に経過観察をしても、必ず月日と共に大きくなります。ヘルニアは薬では治りません。手術でしか治すことはできません。

→ 例えば、咳、くしゃみ、いきんだり、重いものを持ち上げたりして、急に強い腹圧がかかると、一度に大量の臓器が筋肉のすきまからはみ出ることがあります。すると、はみ出た臓器を筋肉のすきまが締め付ける状態になり、はみ出た臓器を養う血管も締め付けられて、組織がむくんで腫れて大きくなると、筋肉のすきまにはまり込みお腹の中に戻らなくなります。これをヘルニア嵌頓(かんとん)と言って、そのまま放っておくと、はみ出た臓器は腐ってしまい、腸を切ってつなぐ緊急手術が必要となります。このような患者さんで血液をサラサラにするような薬を飲んでいるたりすると、さらにリスクが高くなってしまいますのでそうなる前に、はみ出るすきまを予防的にふさいでしまうのが、外科手術の必要性です。

③お腹のヘルニアには、どのような種類があるのでしょうか？

- 鼠径ヘルニア(最も発生頻度が高い足の付け根のヘルニアで、先天性と後天性があり男性に多い)
- 大腿ヘルニア(やせたご高齢の女性に多い)
- 閉鎖孔ヘルニア(やせたご高齢の女性に多く、太ももの内側の痛みが特徴的)
- 臍ヘルニア(おへそのヘルニアで太った人に多い)
- 食道裂孔ヘルニア(横隔膜ヘルニアの一つで、胃が胸に入り込んでしまい胸焼け症状を起こす)
- 腹壁瘢痕ヘルニア(開腹手術を受けた方で閉腹した筋層が離解することにより発生する)
- 白線ヘルニア(手術既往の無い方でお腹の真ん中にすきまが開いてしまい発生する)などがあります。

④ヘルニアって、どんな手術をするのでしょうか？

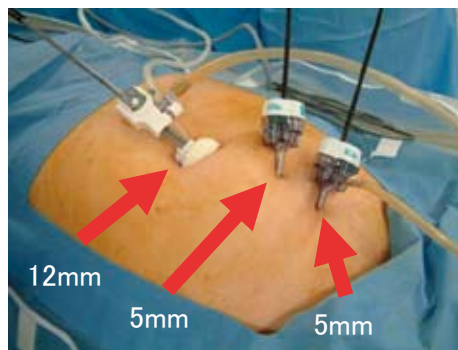
→ ヘルニアの手術では、すきまを閉じて臓器がはみ出ないようにします。下記に穴の空いたコップに例えて、穴からの水漏れを止める図で、鼠径ヘルニアを例に手術方法の違いをまとめました。

従来法	テンションフリー法(組織を引き寄せずつっぱり感が少ない方法)				腹腔鏡手術		
メッシュを用いない	メッシュ・リペア(メッシュを用いた修復法)						
前方アプローチ(筋肉のすきまを筋肉の外側から修復する方法)				後方アプローチ(内側から修復)			
水	水	水	水	水	水	水	水
Marcy法 iliopubic tract法 McVay法	Lichtenstein法	Mesh & Plug法 UPP法	PHS法	Direct Kügel法	Kügel法	TEP法 TAPP法	
外側から縫合・閉鎖・補強	外側から貼り付け補強		内外両側から貼り付け	内側から貼り付け補強			
組織で補強	面で補強	立体的に差し込み補強			面で補強		

鼠径ヘルニア

に対する腹腔鏡下手術 (TEP法)

当科では鼠径部のヘルニアに対し、積極的に腹腔鏡下のメッシュを用いた修復術を実施しております。その理由は、腹腔鏡による腹腔内観察によって併存疾患を含めた確実な診断が可能であり、その情報から適切な術式を選択できることや、併存病変も含めて一度に十分な修復術を実施することができるので術後のヘルニア再発が少ないことや、TEP法では腹腔内の癒着を最小限に出来ることや、術後の社会復帰が早く、術創も小さく目立たず、低侵襲であることなどがあります。

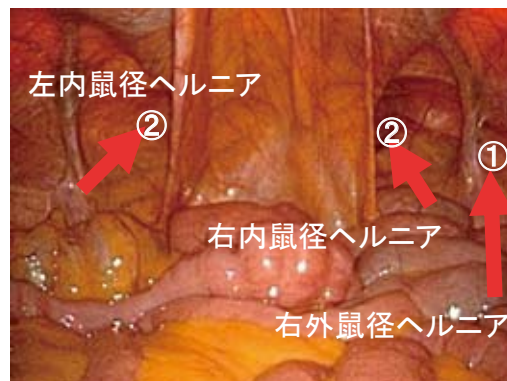
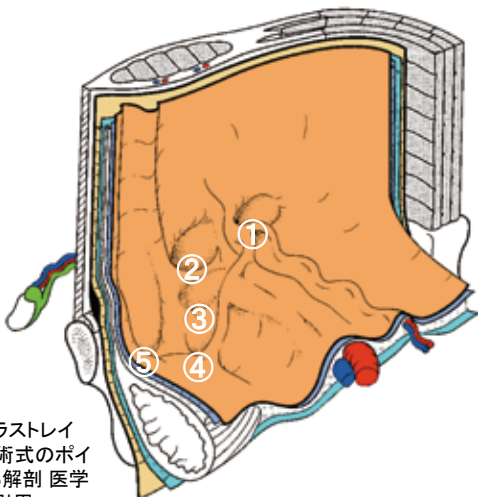


二酸化炭素ガスでお腹を膨らませて、お臍と下腹部の2ヶ所に鉗子を挿入するための筒を3本装着し、ビデオカメラを見ながら手術を実施します。

術後約二週間程度で、傷はほとんど目立たなくなります。

腹壁の内から見た図
ヘルニアの好発部位

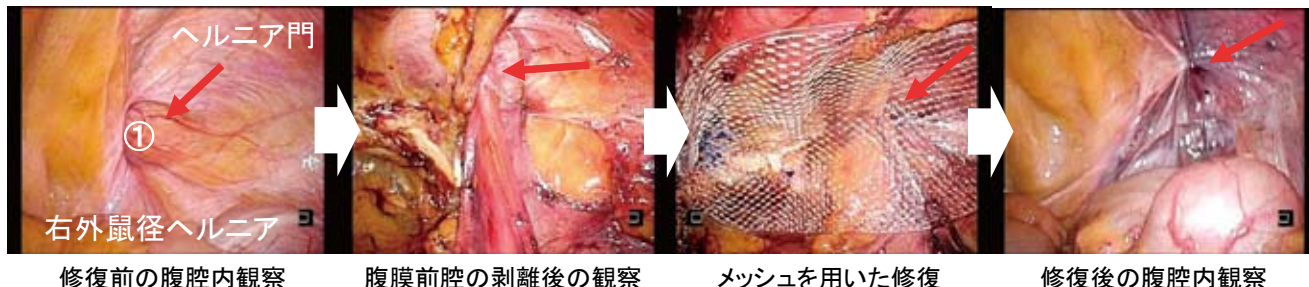
- ①外鼠径ヘルニア
- ②内鼠径ヘルニア
- ③大腿ヘルニア
- ④膀胱上窩ヘルニア
- ⑤閉鎖孔ヘルニア



篠原尚 水野恵文 牧野尚彦：イラストレイテッド外科手術の解剖からみた術式のポイント 第3版 第19章 鼠径管をめぐる解剖 医学書院、東京、2011、P455 から図を引用

片側の症状しかない患者さんでも、腹腔鏡を用いた腹腔内観察により併存するヘルニアが確認されることがあります。

TEP法による鼠径ヘルニア修復術



当科における内視鏡外科手術 (腹腔鏡を用いた手術)

前述した、各種ヘルニアに対する手術だけではなく、他の多くの疾患、例えば、胆石症や胆嚢炎に対する腹腔鏡下胆嚢摘出術、癒着性腸閉塞に対する腹腔鏡下癒着剥離術、胃疾患では腹腔鏡下胃部分切除術から腹腔鏡下幽門側胃切除術まで、大腸では虫垂炎に対する腹腔鏡下虫垂切除術や腹腔鏡下右半結腸切除術から腹腔鏡下低位前方切除術までと、ほぼ消化管全域や一般外科領域の疾患に対して腹腔鏡を用いた低侵襲性外科治療を日本内視鏡外科学会の技術認定指導医が実施しております。

村山医療センターへの外来受診方法のお知らせ

専門の医師への受診がスムーズにできるよう、紹介患者さん専用の「地域医療連携枠」をご用意しています

このような時にご活用ください

- ・受診の診療科(特に脊椎疾患・関節疾患など)が特定している。
- ・受診希望日時を決定したい。(予約なしの受診に比べて、待ち時間が少ないのでぜひご利用ください)

1.
FAXで
お申込み
ください

【地域医療連携係 FAX】

042-561-0997

※受診依頼書にご記入の上、貴院の情報提供書とともにFAXでお送りください

2.
外来予約日
の決定

■受診依頼書の内容を確認いたします
■診療科・受診希望日等をもとに、受診日時を決定いたします
(予約状況によっては、希望日時のご希望にそえない場合もあります)

3.
予約完了の
お知らせ

■予約通知書をFAXいたします
■予約通知書は、予約日時・当日お持ちいただくもの等をお知らせする用紙です。患者さんへお渡しください。

4.
予約日の
受診

■お返事は郵送いたします

着任のご挨拶



外科部長 大石 英人（おおいし ひでと）

この度、平成28年9月1日付けで外科部長を拝命いたしました。私は昭和62年に東京女子医科大学第二外科に入局以来、一般外科医としての診療に従事しております。前所属施設の東京女子医科大学八千代医療センター外科診療部消化器外科では虫垂炎や痔核およびヘルニアにはじまり、胃や大腸などの消化管における良性および悪性消化器疾患の治療を担当していました。特に低侵襲性外科治療Minimally Invasive Surgery(MIS)をモットーに、中でも腹腔鏡を用いた内視鏡外科治療に関しては日本内視鏡外科学会の技術認定指導医として若手医師の育成に力を注いでおりました。また外科代謝栄養の分野では、日本静脈経腸栄養学会の指導医としてNST教育認定施設の施設認定を受けたり、PEG在宅医療研究会の胃瘻造設認定施設および胃瘻管理施設の施設認定も獲得いたしました。また日本PTEG研究会の常任幹事として、研究会本部の運営をいたしておりました。PEGやPTEGなどの消化管瘻造設やそれを用いた経管経腸栄養法および腸管減圧法の管理や教育および指導をしておりました。村山医療センターは整形外科の分野では、すでに国内屈指の病院ですが、この度当院で一般外科を立ち上げるに当たり、まず発生頻度の高い疾患に対する丁寧かつ確実な診療によって、地域医療に根ざすと共に、前述の様なMISやNST活動および各種施設認定の獲得や、若手医師の育成やコメディカルの方々の教育および個人資格獲得にも尽力し、チーム医療としての外科診療レベルの向上をはかりたいと考えておりますので、ご理解とご協力を賜りたく存じます。どうぞ宜しくお願い申し上げます。



外科医長 飯野 高之（いいの たかゆき）

7月から外科に赴任致しました飯野高之と申します。これまで一般外科医としてアッペ、ヘモ、ヘルニアなどのcommon diseaseから腹腔鏡下胃切除などの低侵襲手術を中心に携わってきました。2年間外科不在のため、大変ご迷惑をおかけ致しましたが、これから皆様のお役に立てる様、精一杯努力して参りますのでどうぞ宜しくお願い致します。

外来診療担当医師

独立行政法人国立病院機構 村山医療センター

平成28年9月1日現在

■ 一般外来

 ※受付時間 (初診：8時30分～11時まで)
 (再診：8時30分～12時まで)

診療科等		月	火	水	木	金	備考	
内科		片寄	岡田	片寄	岡田	岡田		
外科		大石	飯野		飯野	大石		
整形外科	再診	脊椎	○朝妻 ○竹光	◎谷戸 ◎藤吉 加藤	○○金子 ○山根	◎許斐	△◎小見山 ◎大祢	◎脊髄損傷 ○側弯 △手・上肢 脊椎・脊髄 (頸椎・胸椎・腰椎)
		関節	梅津		窪田	吉原	笹崎	股・膝関節・下肢
		一般		鎌田				
	初診	交替制						
リハビリテーション科		宇内	植村	鈴木		交替制(※) (第4・5金は休診)	※第1金…鈴木 第2金…植村 第3金…宇内	
歯科		宮本	宮本	宮本	宮本	宮本	予約制	

■ 専門外来 (全て予約のみ)

診療科等	月	火	水	木	金	備考
内科リウマチ				片寄 (13:00~)		予約制
側弯			金子 (13:30~15時)	金子 (第2・4週 13:30~16時)		予約制
装具外来 (リハ棟)	植村/倉片/鈴木 (13:00~)					予約制
禁煙外来		岡田 (午前11:30~)		岡田 (午前11:30~)	岡田 (午前11:30~)	予約制

※循環器科、泌尿器科、皮膚科、精神科については、一般外来を行っておりません。

受診予約のご案内

○地域医療連携枠を利用した予約方法(医療機関からの患者紹介)

 村山医療センターホームページ(<http://www.murayama-hosp.jp/>)より、

「医療関係者の方へ」→「紹介患者さん予約方法」をご参照下さい。

※不明な点等は、地域医療連携室(042-561-1254)へお問い合わせ下さい。

○一般の患者さんの初診予約方法

 ①村山医療センターホームページ(<http://www.murayama-hosp.jp/>)より、

「オンライン初診予約」がご利用いただけます。

②電話予約(受付時間 平日 13時から17時)

初診予約電話番号 042-561-1698(直通)・042-561-0965(直通)

※不明な点等は、②の初診予約電話番号にお問い合わせ下さい。